

Umlenk- und Verteilertöpfe für pneumatische Förderleitungen

Umlenktöpfe Typ: UV / UN

Verteilertöpfe Typ: VSF / VAF

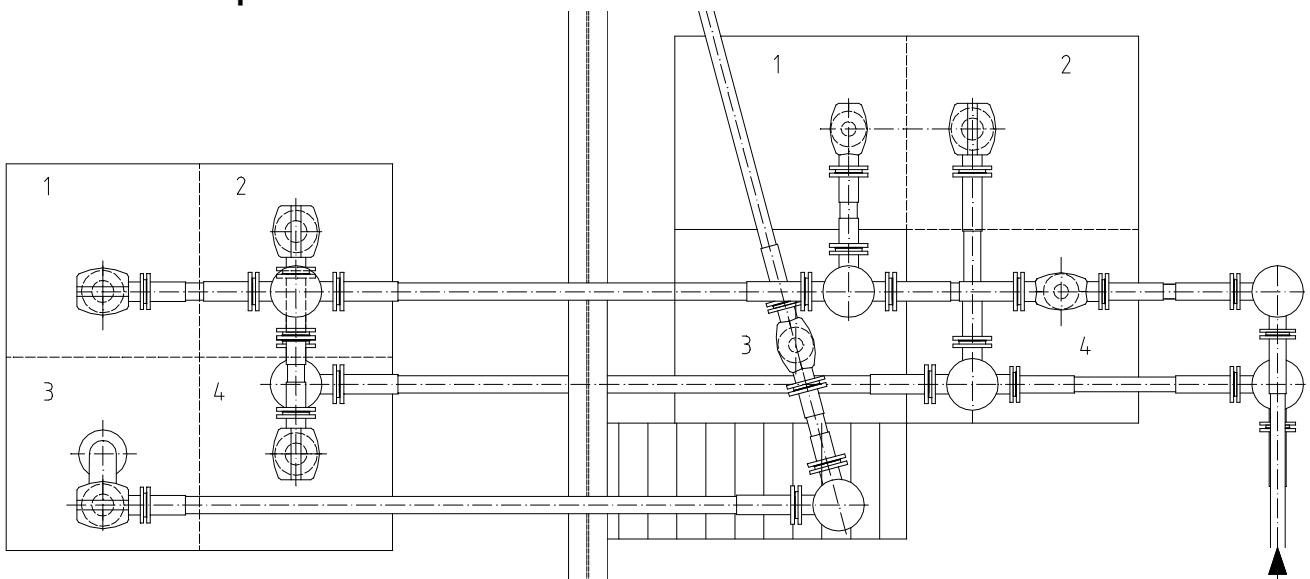
Ihr Vorteil

- Verschleißarm
- hohe Standzeit
- leichter Einbau



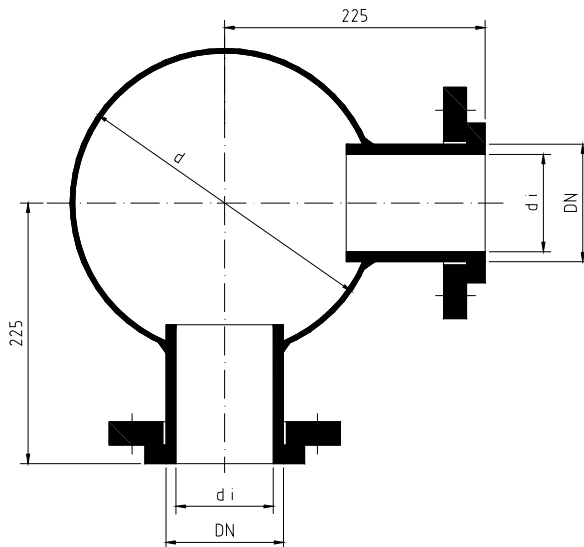
- einsetzbar als Umlenkung und Verteilung in allen Förderleitungen
- kundenspezifische Rohr \varnothing sind möglich

Einbaubeispiel

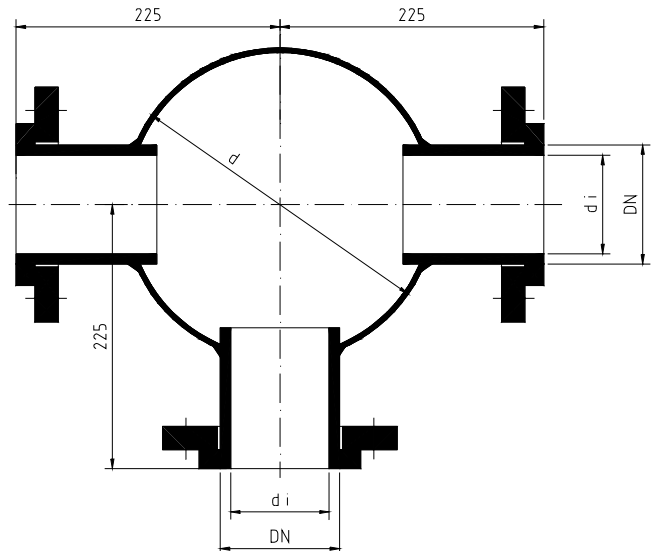


Abmessungen:

Umlenktopf



Verteilertopf



Umlenk- und Verteilertöpfe für das Schubförderverfahren, TYP „UV“ und „VSF“

mit verstärkten Rohrstützen

für den Transport trockener, körniger und abrasiver Schüttgüter (z.B. Quarzsand)

NW	Klöpferboden	Rohr	Flansch mit Bund (DIN 2642)	Löcher
125	273 x 6mm	1 x 10 mm	Ø 250 , Lochkreis Ø 210	8 x Ø 18mm
100	273 x 6mm	121 x 10 mm	Ø 220 , Lochkreis Ø 200	8 x Ø 18mm
80	273 x 6mm	101,6 x 10 mm	Ø 200 , Lochkreis Ø 160	8 x Ø 18mm
65	273 x 6mm	88,9 x 8,8 mm	Ø 185 , Lochkreis Ø 145	4 x Ø 18mm
50	273 x 6mm	70 x 8 mm	Ø 165 , Lochkreis Ø 125	4 x Ø 18mm

Umlenk- und Verteilertöpfe für das Auflockerungsverfahren, TYP „UN“ und „VAF“

mit normalwandigen Rohrstützen

für den Transport trockener, staubförmiger Stoffe (z.B. Bentonit, Kohlenstaub usw.)

NW	Klöpferboden	Rohr	Flansch mit Bund (DIN 2642)	Löcher
125	273 x 4mm	139,7 x 4mm	Ø 250 , Lochkreis Ø 210	8 x Ø 18mm
100	273 x 4mm	114,3 x 3,6mm	Ø 220 , Lochkreis Ø 200	8 x Ø 18mm
80	273 x 4mm	88,9 x 3,2mm	Ø 200 , Lochkreis Ø 160	8 x Ø 18mm
65	273 x 4mm	76,1 x 2,9mm	Ø 185 , Lochkreis Ø 145	4 x Ø 18mm
50	273 x 4mm	60,3 x 2,9mm	Ø 165 , Lochkreis Ø 125	4 x Ø 18mm

Andere Wandstärken auf Anfrage bzw. in Abhängigkeit der Förderrohre