



HENSEL

Wertschöpfung durch Wartung und Service



Istzustand Ihrer Anlagen ermitteln:

Ist alles gut oder gibt es Probleme?

- Für Hensel-Anlagen, wie auch für Fremdfabrikate möglich
- Aufnahme der aktuellen Betriebsbedingungen
- Qualifizierte und geschulte Hensel Service-Techniker
- Erstellung eines detaillierten Berichts mit Optimierungsmöglichkeiten der Anlage
- Ziel ist es die Verfügbarkeit zu erhöhen und die Effizienz zu steigern

Service-Einsatz:

Die Störung selber suchen oder Hensel-Service beauftragen?

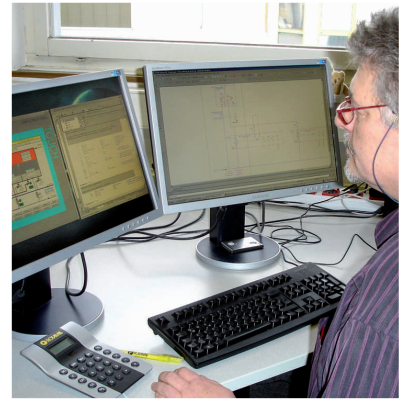
- Für Hensel-Anlagen, wie auch für Fremdfabrikate möglich
- Geringe Servicekosten durch hohe Effektivität und Effizienz der Service-Techniker und Einsatz-Logistik
- Austausch von Verschleißteilen
- Detaillierter Servicebericht mit Optimierungsvorschlägen
- In Verbindung mit Teleservice noch effektiver und schneller



Teleservice - Fernwartung:

Telefonverbindung oder Internet

- Für Hensel-Anlagen, wie auch für Fremdfabrikate möglich
- Geringe Servicekosten durch hohe Effektivität und Effizienz der Serviceleistungen
- Ist der schnellste Weg, um Anlagenstörungen zu analysieren und möglichst zu beseitigen
- Kurzfristig können erste wichtige Schritte für die weitergehende Fehlerbeseitigung eingeleitet werden
- Drastische Verkürzung von Reaktions- und Stillstandszeiten
- Schneller Zugriff auf das Hensel-Expertenwissen



MSR-Technik-Austausch Simatic S5 gegen Simatic S7:

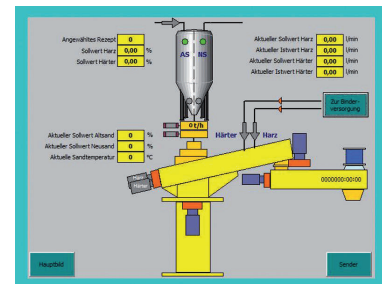
Mit der Abkündigung der Simatic S5 entstehen hier hohe Risiken bei Ausfall von Baugruppen

- Für Hensel-Anlagen, wie auch für Fremdfabrikate möglich
- Hohe Betriebssicherheit durch gute Effektivität und Effizienz der Software und Hardware
- Neuester Stand der Technik mit Bus-Technik
- Datenaustausch über Bus oder Ethernet möglich
- Kurze Umbauzeiten durch effektives Engineering, Test und Simulation
- Einsatz modernster Engineering-Tools -> EPLAN P8, STEP7 PROF, WINCC-Flexible etc.



MSR-Technik-Austausch Alubild gegen Grafik-Panel:

- Für Hensel-Anlagen, wie auch für Fremdfabrikate möglich
- Touch-Panel mit 10"-Bildschirm-Diagonale
- Intuitive Bedienung und ausführliche Bedienungsanleitung
- Strukturiert auf mehreren Bildern mit Übersicht- und Detail-Ansichten
- Mehrere Passwort-Ebenen = Selektiver Zugriff auf Parameter
- Störmelde-Reporting
- Voller Fernwartungszugriff



Sprechen Sie uns an!



Hensel GmbH

Eisenhüttenstraße 26
D-57074 Siegen
Telefon (0271) 66123-35
Telefax (0271) 61866

www.hensel-giessereitechnik.de
E-Mail: info@hensel-giessereitechnik.de

Mitglied der

