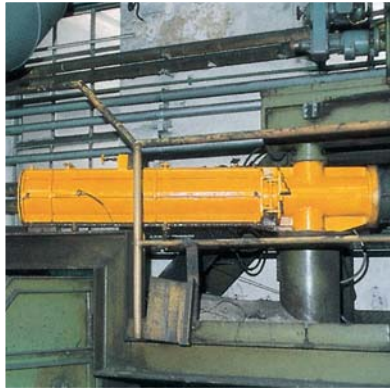


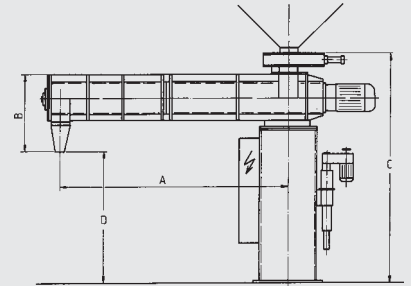
## Durchlaufmischer



### Schnellmischer SM 1

Schnellmischer, bestehend aus einem Mischrohr mit Wirbler.

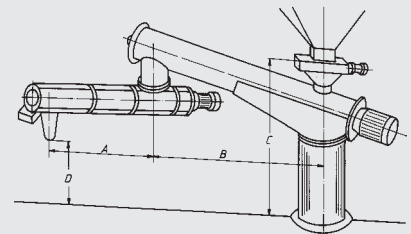
Type	Leistung to/h	A	C	D
SM-10	1 - 3	1200 + 1600	Anpassung an die betrieblichen Erfordernisse	
SM-11	5 - 6 (10)	2000		
SM-12	8 - 15 (20)	2200		
SM-13	20 - 30 (40)	2500 + 3000		



### Schnellmischer SM 2

Schnellmischer in Doppelgelenkausführung, ausgestattet mit einer Transportschnecke und einem Mischrohr mit Wirbler.

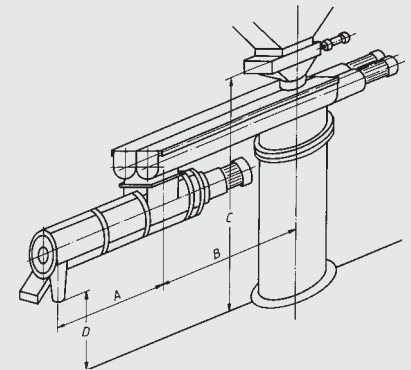
Type	Leistung to/h	A	B	C	D
SM 20	1 - 3	1200	2000	Anpassung an die betrieblichen Erfordernisse	
SM 21	3 - 6 (10)	2000	2500 bis 4000		
SM 22	8 - 16 (20)	2200			
SM 23	20 - 35 (40)	2500-3000			
SM 24	40 - 50 (60)	3000			



### Dreiwelkenmischer DWM

ausgestattet mit getrennten Vormischschnecken für Harz und Härter sowie einem Fertigmischer.

Type	Leistung to/h	A	B	C	D
DWM 0	1 - 3	1200	1500	Anpassung an die betrieblichen Erfordernisse	
DWM 1	3 - 6 (10)	1600	1500		
DWM 2	8 - 16 (20)	1600	2000		
DWM 3	20 - 35 (40)	1600	bis 3500		
DWM 4	40 - 50 (60)	2000	3500		



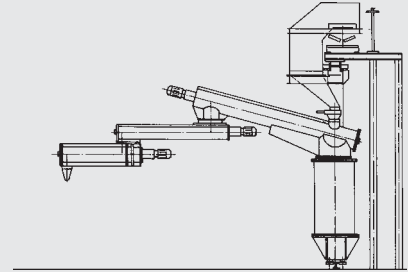
- Verarbeitung von Bindern mit einer Viskosität  $\leq 1600$  cp.
- Geringster Verbrauch an Binder
- Geringer Verschleiß durch niedrigere Drehzahlen der Vormischschnecken und des Fertigmischers



### **Konsolausführung, verfahrbar**

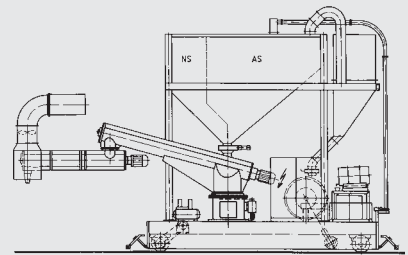
als (höhenverstellbarer) Schnellmischer oder Dreiwellenmischer, ausgerüstet mit auf dem Fahrgestell installiertem Abstreifwagen und Übergabetrichter. Die Sandversorgung erfolgt kontinuierlich über einen Bandförderer.

Die Bindertanks sind auf dem Fahrgestell installiert.



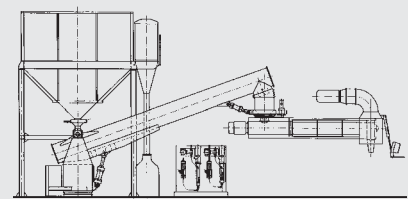
### **Mobilausführung, verfahrbar**

als (höhenverstellbarer) Schnellmischer oder Dreiwellenmischer, ausgerüstet mit auf dem Fahrgestell installierten Sandbunkern und Bindertanks. Die Sandversorgung erfolgt über eine Füllstation.



### **Höhenverstellbare Mischer**

als Schnell- oder Dreiwellenmischer, ausgestattet mit einer im Ständer integrierten Hydraulik zur Höhenverstellung von 1m bis 2m.



Weitere Ausführungen auf Anfrage.

**Hensel GmbH**  
Eisenhüttenstraße 26  
D-57074 Siegen

Telefon (0271) 661 23-35  
Telefax (0271) 6 18 66  
**www.hensel-giessereitechnik.de**  
info@hensel-giessereitechnik.de

Mitglied der Firmengruppe



Anlagenbau · Apparatebau · Ventilatorenbau